

A silver car is positioned on a lift in a garage. The car has a yellow tag with the number '26' on the windshield. The garage has a white ceiling with a grid pattern and a white wall. A blue diagonal overlay covers the left side of the image.

La vente, la réparation ou l'entretien de véhicules en toute sécurité.

Faites contrôler régulièrement la sécurité de vos installations techniques, cela limite les risques d'accidents du travail et évitez les coûts de maintenance imprévus.

De plus, vous êtes immédiatement en règle légalement. Avec Vinçotte, tout est sous contrôle.





Installations électriques HT/BT

Un contrôle régulier diminue le risque d'incendie et d'arrêt de vos installations électriques. En tant qu'organisme agréé, Vinçotte se fait un plaisir d'exécuter ce contrôle sur la base du RGIE.

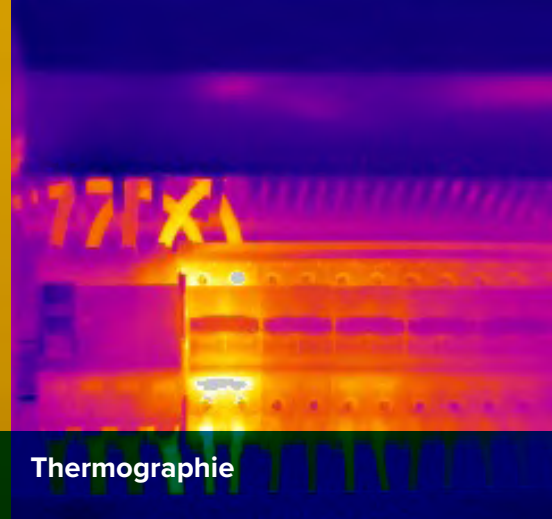
Tout d'abord, nous exécutons un contrôle de conformité. Ensuite, une inspection de la basse tension a lieu minimum tous les cinq ans et de la haute tension chaque année. Cette inspection comprend les contrôles suivants : administratif ; matériel ; nature des protections, sécurités et mesures de la résistance de dispersion de la prise de terre ; résistance d'isolement ; continuité, etc.



Détection incendie

Une installation de détection incendie se compose de détecteurs, de boutons-poussoirs, de sirènes et d'une centrale. Le contrôle de votre système de détection incendie diminue non seulement le risque de dommages occasionnés à vos biens et votre bâtiment en cas d'incendie, mais crée également un sentiment de sécurité parmi vos travailleurs et clients.

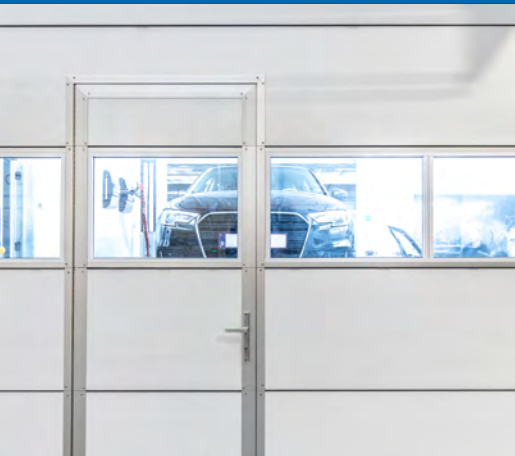
Ce contrôle périodique garantit l'utilisation correcte, la maintenance et l'adaptation, le cas échéant, de votre système. L'AR prévention incendie sur les lieux de travail impose un contrôle annuel.



Thermographie

Vous voulez bien entendu éviter coûte que coûte un arrêt de production inopiné ou un incendie. Une étude thermographique de votre installation électrique est utile dans ce contexte. Nous effectuons dans ce cadre un enregistrement de votre installation électrique à l'aide d'une caméra thermographique. Celle-ci détecte de manière préventive d'éventuelles surchauffes non visibles à l'œil nu.

Vous réduisez ainsi le risque de panne de votre installation et d'incendie, tout en réduisant votre consommation d'électricité.



Inspection de sécurité des appareils de traitement et équipements de travail

Tous les appareils de traitement et équipements de travail sont soumis à des influences susceptibles d'entraîner de l'usure. Les portes, transpalette, stations de soudage autogène, etc. doivent par conséquent obligatoirement être vérifiés selon le Code du bien-être au travail par une personne compétente, telle qu'un expert Vinçotte.

Nous exécutons pour vous tous les 12 mois un contrôle sur la base de toutes les normes et règles pertinentes.



Réservoirs à air comprimé

Faites correctement inspecter vos réservoirs à air comprimé. Vous augmentez ainsi la sécurité de vos collaborateurs et biens, et réduisez le risque d'accidents de travail.

Un contrôle de conformité initial est suivi d'une inspection interne et externe (au moins) tous les trois ans. Tous les contrôles ont lieu selon les prescriptions régionales et en fonction de la région et du manuel du fabricant.



Réservoirs de stockage

En faisant vérifier régulièrement vos réservoirs de stockage, vous évitez le risque de pollution et des frais d'assainissement très élevés. En outre, vous êtes dès lors directement en règle sur le plan légal et vous savez quelles mesures préventives ou correctives vous pouvez ou devez prendre.

Que se passe-t-il exactement ?

Une inspection de l'état de la protection contre les débordements, un contrôle de la pollution à l'extérieur du support et des pièces visibles, un contrôle de la protection cathodique (cuves souterraines) et du système de détection des fuites, et un test des phases I et II du système de récupération des vapeurs.



Document relatif à la protection contre les explosions et dossier de zonage

Vinçotte se fait un plaisir de vous aider à établir votre document relatif à la protection contre les explosions et dossier de zonage.

Notre expert répertorie les installations et substances susceptibles d'entraîner une atmosphère explosive. Vous recevez également un document relatif à la protection contre les explosions (DPRCE) dans lequel vous trouverez un ensemble concret de mesures adaptées à votre entreprise. Vous pouvez ainsi améliorer votre sécurité et celle de vos collaborateurs et de votre entreprise. Si cela s'avère nécessaire, nous assurons également la rédaction des dossiers de zonage, dont les schémas de zonage et l'approbation par un organisme agréé.



Appareils et engins de levage et accessoires

En faisant inspecter régulièrement vos appareils et engins de levage (par ex. une grue d'atelier), vous augmentez la sécurité de vos collaborateurs et biens, et réduisez le risque d'accidents de travail.

Les inspections trimestrielles ont lieu selon les prescriptions du RGPT/Code du bien-être au travail « Équipements de travail ». Elles se composent d'un contrôle visuel, complété d'une inspection des mécanismes et structures.



Ponts élévateurs et tables élévatrices > 0,5 m

Faites régulièrement contrôler vos ponts élévateurs. Vous augmentez ainsi la sécurité de vos collaborateurs et biens, et réduisez le risque d'accidents de travail.

L'inspection des ponts élévateurs a lieu chaque année et selon les prescriptions du RGPT, art. 283.



Installations au gaz

Par un contrôle régulier de votre installation au gaz, non seulement vous répondez aux exigences légales concernant la prévention incendie sur le lieu de travail, mais vous réduisez également le risque d'incendie et de perte de performance.

Vinçotte exécute pour vous une épreuve d'étanchéité afin de détecter d'éventuelles fuites et situations dangereuses.



Audits de qualité

En tant qu'entreprise, vous voulez sans cesse vous améliorer et répondre à certaines exigences légales ? Envie de vous distinguer de vos concurrents-collègues et d'entrer en ligne de compte pour exécuter des réparations de carrosserie, couvertes par les compagnies d'assurance ?

Nous vérifions si votre entreprise répond à certaines directives objectives. Il s'agit dans ce cadre de la présence d'équipements techniques, de critères de qualité, de critères RSE et de documents administratifs. Après chaque audit, un rapport confidentiel est établi et vous recevez un certificat.



Installateur CNG agréé

Pour faire agréer votre entreprise, vous devez disposer d'un atelier et d'installations techniques dont la conformité a été contrôlée et attestée (cf. Annexe B de l'AR du 7 mars 2013).

Le contrôle se compose d'un contrôle de conformité initial, suivi d'une vérification annuelle. Ceci a toujours lieu sur la base de l'annexe B de l'AR de mars 2013 et doit être exécuté par un organisme agréé, tel que Vinçotte. L'inspection de l'installation comprend (liste non exhaustive) :

- une inspection administrative des documents administratifs et techniques (DPRCE, zonage, rapport de basse tension périodique, etc.)
- un contrôle visuel de l'état et de la justesse de l'atelier



Formations Academy

Vincotte Academy est le centre de formation et d'examen agréé de Vincotte. Notre force réside dans la combinaison de notre expertise en matière d'inspection, de contrôle et de certification avec notre savoir-faire sur le plan de techniques de formation. En tant qu'employeur, vous avez la responsabilité de faire travailler votre personnel dans des conditions sûres et les y encourager. Ceci, par exemple, en leur faisant suivre des formations. Des collaborateurs bien formés agissent en toute sécurité et donc également de manière durable et productive. Vous avez ainsi la certitude du déroulement optimal de vos activités d'exploitation.

Quelques exemples :
Conducteur de chariot élévateur – PRSES : contrôle
Racks de stockage – BA4/BA5 : travaux
Installations électriques – Sécurité – ...



Permis d'environnement

Si votre permis d'environnement expire, Vincotte peut vous aider à établir une nouvelle demande, permettant la prolongation de votre permis. Vous lancez de préférence la création de la nouvelle demande deux ans avant l'expiration de votre permis actuel.



AR du 28 mars 2014 Audit de sécurité incendie et Analyse des risques

Depuis mars 2014, il faut exécuter sur les lieux de travail une analyse des risques répertoriant les risques d'incendie. Sur cette base, il faut prendre les bonnes mesures de prévention.

Objectif de l'analyse des risques ?
Éviter le risque d'incendie et élever à un niveau supérieur votre politique de prévention incendie. Vincotte peut apporter du soutien en la matière, aussi bien sur l'ensemble que sur des sous-aspects de l'AR : analyses des risques obligatoires, proposition de mesures de prévention, facilitation de l'intervention de services d'aide, etc.



AR du 28 avril 2017 établissant le Livre III Lieux de travail du Code du bien-être au travail relatif aux risques électriques sur les lieux de travail

Une installation électrique comporte toujours des risques. Afin de répertorier et d'estimer ces risques, Vincotte se fait un plaisir de vous aider au moyen d'une analyse. Vous répondez ainsi directement aux prescriptions légales.

Notre expert vérifie la conformité de votre installation électrique fixe avec les prescriptions et le RGIE actuels, conformément à l'AR de 2017. Cet inventaire des risques sert de base à l'évaluation des risques à établir. Dans notre étude, nous formulons également d'éventuelles mesures correctives et/ou préventives, aussi bien sur le plan organisationnel et humain que sur le plan du matériel électrique.



Contact

dmlsalessouth@vincotte.be

Vincotte
Jan Olieslagerslaan 35
1800 Vilvoorde
+32 2 674 57 11
vincotte.be/car

